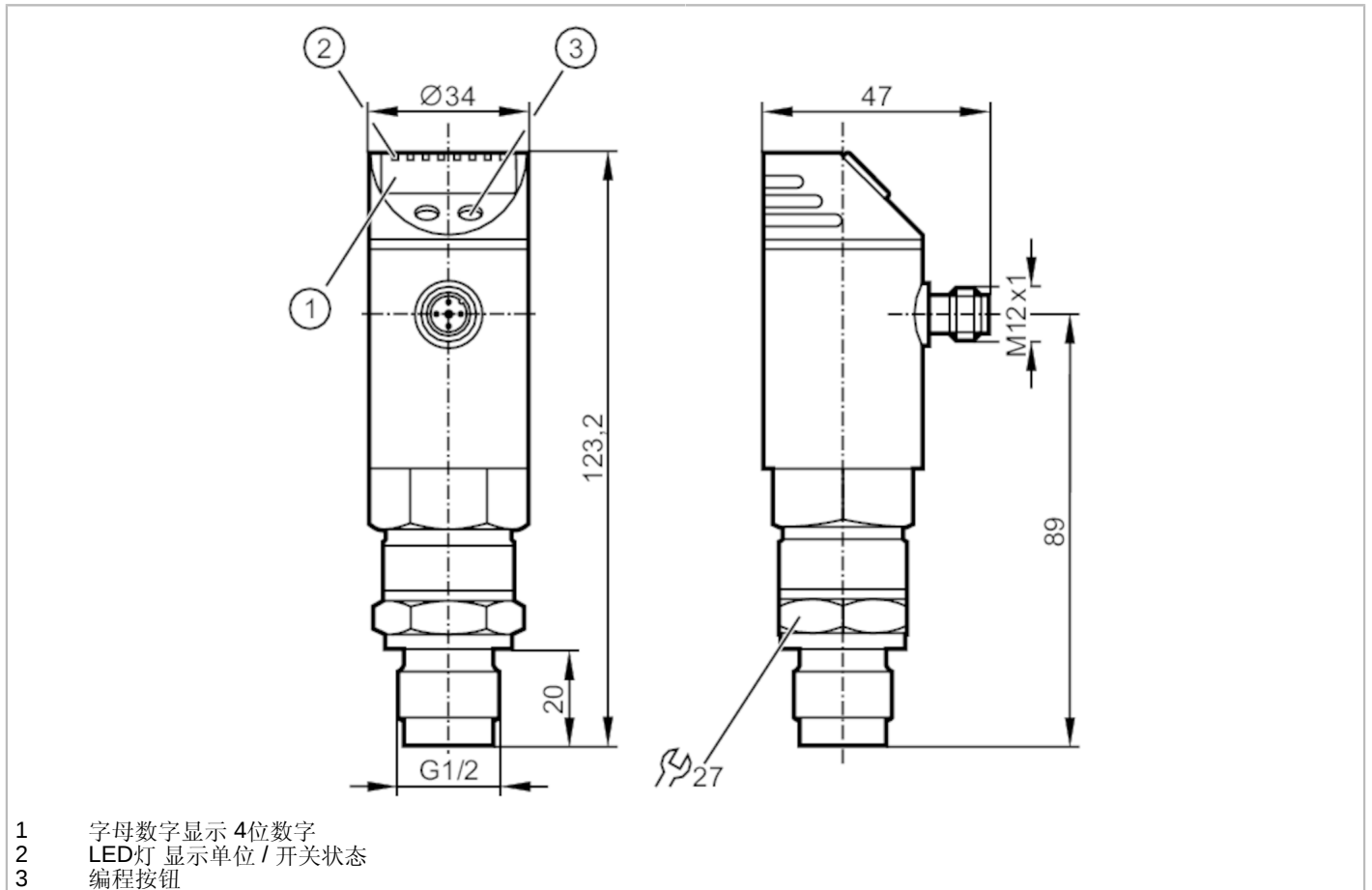


PY2033

带显示屏的压力传感器

PN-025-RDR12-MFRKG/US/ IV



产品特征

输入和输出总数	数字输出数量: 2; 模拟输出数量: 1		
测量范围	-1...25 bar	-14.5...362.5 psi	-0.1...2.5 MPa
系统接口	螺纹连接 G 1/2 外螺纹		

应用

特殊的性能	镀金触点		
应用	可齐平安装, 适用于工业应用; 用于工业应用		
介质	液体和气体介质		
介质温度 [°C]	-20...125		
爆破压力最小值	200 bar	2900 psi	20 MPa
抗压强度	100 bar	1450 psi	10 MPa
压力	相对压力		
齐平安装	有		

电气数据

工作电压 [V]	18...32 DC; (按照SELV/PELV)		
电流损耗 [mA]	< 35		
绝缘电阻最小值 [MΩ]	100; (500 V DC)		
防护等级	III		
反相保护	有		

PY2033



带显示屏的压力传感器

PN-025-RDR12-MFRKG/US/ IV

开机延迟时间	[s]	0.3
Watchdog集成看门狗电路		有

总的输入/输出

输入和输出总数	数字输出数量: 2; 模拟输出数量: 1	
---------	----------------------	--

输出

输出数量		2
输出信号		开关信号; 模拟信号; (可配置)
电气设计		PNP/NPN
数字输出数量		2
输出功能		常开/常闭; (可设定参数)
开关量输出DC电压降最大值	[V]	2
开关量输出DC的持续电流负载	[mA]	250
开关频率DC	[Hz]	< 500
模拟输出数量		1
模拟电流输出	[mA]	4...20; (可调整量程 1:4)
负载最大值	[Ω]	(U _b - 10 V) / 20 mA
模拟电压输出	[V]	0...10; (可调整量程 1:4)
负载电阻最小值	[Ω]	2000
短路保护		有
短路保护类型		脉冲
过载保护		有

测量/设定范围

测量范围	-1...25 bar	-14.5...362.5 psi	-0.1...2.5 MPa
开关点, SP	-0.8...25 bar	-11.5...362.5 psi	-0.08...2.5 MPa
复原点, rP	-0.9...24.9 bar	-13...361 psi	-0.09...2.49 MPa
测量值起点	-1...18.75 bar	-14.5...272 psi	-0.1...1.88 MPa
测量值终点	5.25...25 bar	76...362.5 psi	0.53...2.5 MPa
设定步距	0.05 bar	0.5 psi	0.01 MPa
出厂设定		SP1 = 6.25 bar	rP1 = 5.75 bar
		SP2 = 18.75 bar	rP2 = 18.25 bar
		ASP = 0.00 bar	AEP = 25.00 bar

精度/偏差


开关点精度	[测量范围值的%]	< ± 0,4; (Turn down 1:1)
重复精度	[测量范围值的%]	< ± 0,1; (温度波动 < 10 K; Turn down 1:1)
特征曲线偏差	[测量范围值的%]	< ± 0,3 (BFSL) / < ± 0,6 (LS); (Turn down 1:1; BFSL = Best Fit Straight Line; LS = 极限点设定)
线性偏差	[测量范围值的%]	< ± 0,5; (Turn down 1:1)
滞后偏差	[测量范围值的%]	< ± 0,1; (Turn down 1:1)
长时间稳定性	[测量范围值的%]	< ± 0,1; (Turn down 1:1; 每年)
温度系数零点	[测量范围值的百分比 / 10 K]	< ± 0,25; (0...80 °C)
温度系数量程	[测量范围值的百分比 / 10 K]	< ± 0,25; (0...80 °C)

PY2033



带显示屏的压力传感器

PN-025-RDR12-MFRKG/US/ IV

反应时间		
反应时间	[ms]	< 1.5
阻尼过程值dAP	[s]	0.01...4
用于模拟量输出的阻尼 (dAA)	[s]	0.01...4
模拟输出响应时间最大值	[ms]	3
软件/编程		
参数设定	迟滞/窗口; 常开/常闭; 输出极性; 电流/电压输出; 阻尼; 显示值适应; 显示屏可旋转及关闭; 显示单位; 零点; 测量范围值	
工作条件		
环境温度	[°C]	-25...80
存储温度	[°C]	-40...100
外壳防护等级		IP 65
认证/测试		
EMC电磁兼容	DIN EN 61000-6-2	
	DIN EN 61000-6-3	
抗冲击	DIN EN 60068-2-27	50 g (11 ms)
抗震	DIN EN 60068-2-6	20 g (10...2000 Hz)
MTTF	[年]	167.14
机械技术数据		
重量	[g]	390
外壳		圆柱形的
尺寸	[mm]	Ø 34 / L = 123.2
原材料	不锈钢(1.4301/304); 不锈钢(1.4435 / 316L); PC; PBT; PEI; PTFE	
材料(接液部件)	不锈钢(1.4435 / 316L)	
开关动作寿命	1亿	
系统接口	螺纹连接 G 1/2 外螺纹	
用于压力转移的填充液	NEOBEE (食品级, 符合FDA规范)	
显示器/操作件		
显示	显示单位	3 x LED, 绿色
	开关状态	2 x LED, 黄色
	功能显示	字母数字显示, 4位数字
	测量值	字母数字显示, 4位数字
注释		
包装单位	1 件	
电气连接		
接插件: 1 x M12; 译码: A; 触头: 4, 镀金的		
		

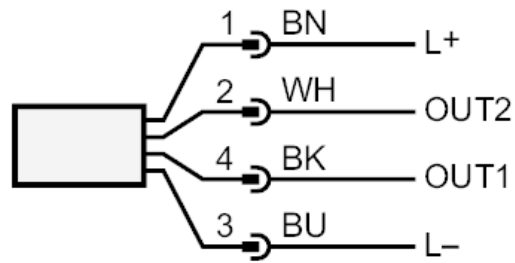
PY2033



带显示屏的压力传感器

PN-025-RDR12-MFRKG/US/ IV

接口



OUT1	开关输出
OUT2	开关输出
	模拟量输出
	芯线颜色：
BK =	黑色
BN =	棕色
BU =	蓝色
WH =	白色