

SICK.COM



数据表

GL6-O4511S81

G6
光电传感器

SICK Sensor Intelligence

光电传感器

GL6-O4511S81

订购信息

类型	订货号
GL6-O4511S81	1093209

其他设备规格和配件请访问: www.sick.com/G6



图片可能存在偏差



详细技术参数

产品特点

工作原理	镜反射式光电传感器
工作原理详细信息	与反射镜保持最小距离 (双透镜系统)
最大开关距离	0.03 m ... 6 m ¹⁾
感应距离	0.07 m ... 5 m ¹⁾
偏振过滤器	是
发射光束	光源 PinPoint-LED ²⁾ 光源种类 可见红光 光斑尺寸 (距离) Ø 8 mm (350 mm)
LED 特征值	轴长 650 nm
设置	无

¹⁾ 反射器 PL80A.

²⁾ 平均使用寿命: 100,000 小时, T₀ = +25 °C.

电气参数

工作电压 U_B	10 V DC ... 30 V DC ¹⁾
残余纹波	$\pm 10\%$ ²⁾
电流消耗	30 mA ³⁾
防护等级	III
数字输出	类型 PNP ⁴⁾ 开关类型 明/暗切换 ⁵⁾ 信号电压 PNP 高电平/低电平 约 $U_V - (\leq 3\text{ V})$ / 约 0 V 输出电流 I_{max} $\leq 100\text{ mA}$ ⁶⁾ 响应时间 $< 625\ \mu\text{s}$ ⁷⁾ 开关频率 1,000 Hz ⁸⁾
开关功能	补偿量
保护电路	A ⁹⁾ B ¹⁰⁾ D ¹¹⁾

¹⁾ 短路保护的电网环境下的临界值: 最大 8 A.

²⁾ 不得超过或低于 U_V 公差.

³⁾ 无负荷.

⁴⁾ 管脚 2 和 4 反向.

⁵⁾ 引脚 2 (L/D) 与引脚 1 (L+) 连接: 暗通; 引脚 2 (L/D) 未与引脚 1 (L+) 连接: 亮通.

⁶⁾ 在 $U_V > 24\text{ V}$ 时, $I_{A\ max} = 50\text{ mA}$.

⁷⁾ 信号传输时间 (电阻负载时) .

⁸⁾ 亮暗对比度为 1:1 时.

⁹⁾ A = U_V 接口 (已采取反极性保护措施) .

¹⁰⁾ B = 具有反极性保护的输入端和输出端.

¹¹⁾ D = 抗过载电流和短路保护输出端.

机械参数

设计构造	方形
尺寸(宽 x 高 x 深)	12 mm x 31.5 mm x 21 mm
接口	插头, M8, 4 针 ¹⁾
材料	外壳 塑料, ABS/PC 前镜 塑料, PMMA 电缆 塑料, PVC
重量	60 g

¹⁾ 低于 0 °C 时导线不能发生形变.

环境参数

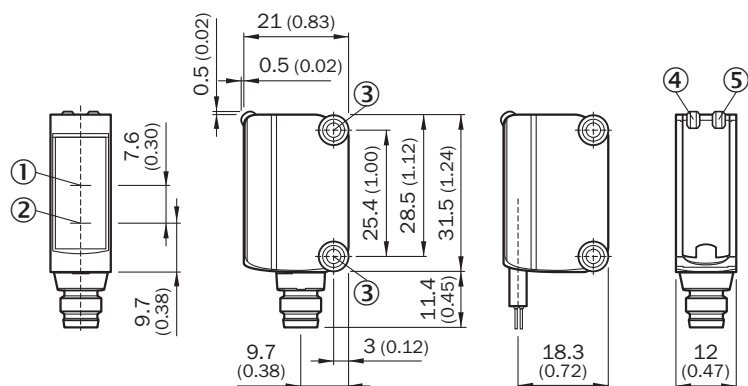
外壳防护等级	IP67
运行环境温度	-25 °C ... +55 °C ¹⁾
仓库环境温度	-40 °C ... +70 °C
UL 文件编号	NRKH.E348498 & NRKH7.E348498

¹⁾ 温度稳定性按照设置 +/-10 °C.

证书

EU declaration of conformity	✓
UK declaration of conformity	✓
ACMA declaration of conformity	✓
Moroccan declaration of conformity	✓
China RoHS	✓
China Compulsory Product Certification (CCC) exempt	✓
cULus certificate	✓
Photobiological safety (DIN EN 62471) certificate	✓

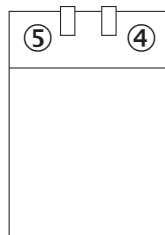
尺寸图



尺寸单位: mm

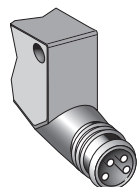
- ① 光轴, 接收器
- ② 光轴, 发射器
- ③ 安装孔 M3
- ④ 绿色 LED 指示灯: 供电电压激活
- ⑤ 黄色 LED 指示灯: 光接收状态

可调性 不能调节

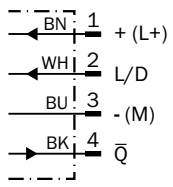


- ④ 绿色 LED 指示灯: 供电电压激活
- ⑤ 黄色 LED 指示灯: 光接收状态

连接类型

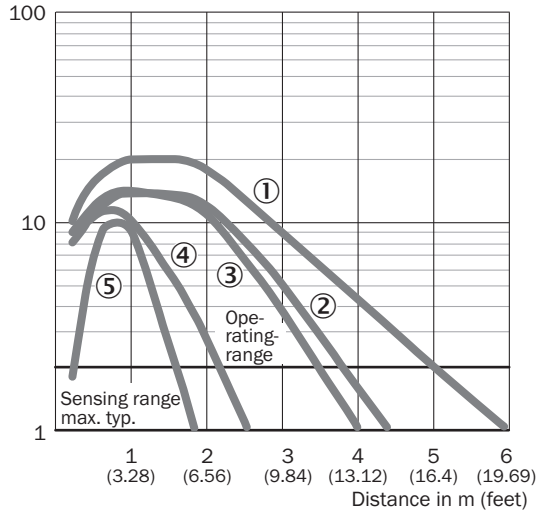


接线图 CD-406



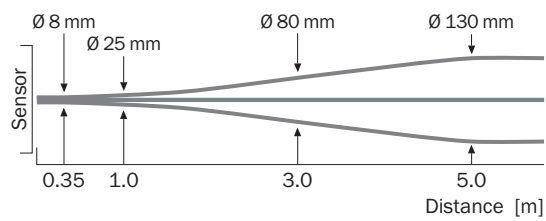
特征曲线 GL6

Operating reserve



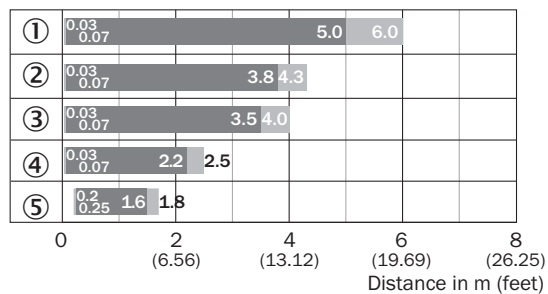
- ① 反射器 PL80A
- ② 反射器 PL40A
- ③ 反光板 P250
- ④ 反光板 PL20A
- ⑤ 反光膜 REF-IRF-56

光点尺寸 GL6, GL6G



光电传感器 - GL6-O4511S81

触发感应距离图表 GL6, GL6G



■ Sensing range ■ Sensing range max.

- ① 反射器 PL80A
- ② 反射器 PL40A
- ③ 反光板 P250
- ④ 反光板 PL20A
- ⑤ 反光膜 REF-IRF-56

更多信息以及合适的配件、应用示例和 CAD 尺寸模型、操作指南和软件等下载，请访问 www.sick.com/1093209



SICK 概览

SICK 是一家全球领先的科技企业，专注于工业自动化领域的智能传感器解决方案和集成式解决方案。我们树立了全球技术标杆，能够显著提升物流与生产过程中工业过程的效率、安全性与可持续性。

SICK 将传感器智能化、行业洞察力以及专业高效的咨询服务深度融合。我们为可扩展且定制化的自动化解决方案提供了坚实基础，并在整个价值链中积极创造附加值。我们与客户建立的紧密伙伴关系不仅仅是一句承诺：我们将携手提升生产效率、提高产品质量、保障健康与安全，实现可持续的未来。这一切都建立在共情与信任的基础上。

自 1946 年成立以来，SICK 便怀揣着热情与开拓精神，致力于开发创新技术。凭借覆盖约 40 个国家的全球市场网络渠道，SICK 业务遍布世界各地，始终贴近客户。SICK 公司总部位于德国弗赖堡附近的瓦尔德基尔希。我们深刻理解本地客户和全球客户的多样化需求，并将其转化为量身定制的解决方案，从而为客户创造价值。