

SICK.COM



数据表

GL6-P3212

G6
光电传感器

SICK Sensor Intelligence

光电传感器

GL6-P3212

订购信息

| 类型 | 订货号 |
|-----------|---------|
| GL6-P3212 | 1068970 |

其他设备规格和配件请访问: www.sick.com/G6



图片可能存在偏差

详细技术参数

产品特点

| | | |
|----------|-------------------------------------------|----------------------------|
| 工作原理 | 镜反射式光电传感器 | |
| 工作原理详细信息 | 与反射镜保持最小距离 (双透镜系统) | |
| 最大开关距离 | 0.03 m ... 6 m ¹⁾ | |
| 感应距离 | 0.07 m ... 5 m ¹⁾ | |
| 偏振过滤器 | 是 | |
| 发射光束 | 光源 | PinPoint-LED ²⁾ |
| | 光源种类 | 可见红光 |
| | 光斑尺寸 (距离) | Ø 8 mm (350 mm) |
| LED 特征值 | 轴长 | 650 nm |
| 设置 | 电位计, 270° | |
| 供货范围 | 反光板 P250, 不锈钢安装支架 (1.4301/304) BEF-W100-A | |

¹⁾ 反射器 PL80A.

²⁾ 平均使用寿命: 100,000 小时, T₀ = +25 °C.

电气参数

| | |
|------------|-------------------------------------------------------------------------------------------------------------------------------------------------------------------------------------------------------------------------------------|
| 工作电压 U_B | 10 V DC ... 30 V DC ¹⁾ |
| 残余纹波 | $\pm 10\%$ ²⁾ |
| 电流消耗 | 30 mA ³⁾ |
| 防护等级 | III |
| 数字输出 | 类型 PNP 开关类型 明/暗切换 开关类型可选 可通过明通/暗通开关选择 信号电压 PNP 高电平/低电平 约 $U_V - (\leq 3\text{ V})$ / 约 0 V 输出电流 I_{\max} $\leq 100\text{ mA}$ ⁴⁾ 响应时间 $< 625\ \mu\text{s}$ ⁵⁾ 开关频率 1,000 Hz ⁶⁾ |
| 保护电路 | A ⁷⁾ B ⁸⁾ D ⁹⁾ |

¹⁾ 短路保护的电网环境下的临界值: 最大 8 A.

²⁾ 不得超过或低于 U_V 公差.

³⁾ 无负荷.

⁴⁾ 在 $U_V > 24\text{ V}$ 时, $I_{A\max} = 50\text{ mA}$.

⁵⁾ 信号传输时间 (电阻负载时) .

⁶⁾ 亮暗对比度为 1:1 时.

⁷⁾ A = U_V 接口 (已采取反极性保护措施) .

⁸⁾ B = 具有反极性保护的输入端和输出端.

⁹⁾ D = 抗过载电流和短路保护输出端.

机械参数

| | |
|---------------|------------------------------|
| 设计构造 | 方形 |
| 尺寸(宽 x 高 x 深) | 12 mm x 31.5 mm x 21 mm |
| 接口 | 插头, M8, 3 针 |
| 材料 | 外壳 塑料, ABS/PC 前镜 塑料, PMMA |
| 重量 | 20 g |

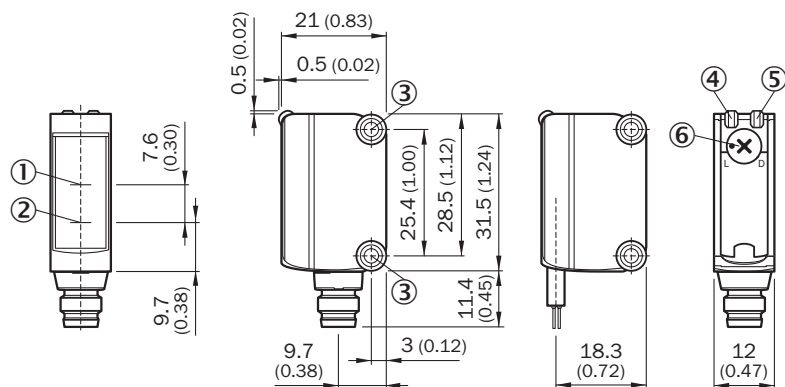
环境参数

| | |
|---------|---------------------------------------------------------------------------|
| 外壳防护等级 | IP67 |
| 运行环境温度 | $-25\text{ }^\circ\text{C} \dots +55\text{ }^\circ\text{C}$ ¹⁾ |
| 仓库环境温度 | $-40\text{ }^\circ\text{C} \dots +70\text{ }^\circ\text{C}$ |
| UL 文件编号 | NRKH.E348498 & NRKH7.E348498 |

¹⁾ 温度稳定性按照设置 $\pm 10\text{ }^\circ\text{C}$.

光电传感器 - GL6-P3212

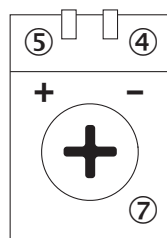
尺寸图



尺寸单位: mm

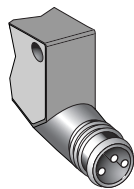
- ① 光轴, 接收器
- ② 光轴, 发射器
- ③ 安装孔 M3
- ④ 绿色 LED 指示灯: 供电电压激活
- ⑤ 黄色 LED 指示灯: 光接收状态
- ⑥ 明通/暗通开关: L = 亮通, D = 暗通

可调性 可调性

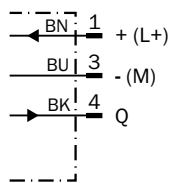


- ④ 绿色 LED 指示灯: 供电电压激活
- ⑤ 黄色 LED 指示灯: 光接收状态
- ⑦ 灵敏度设置: 电位计

连接类型

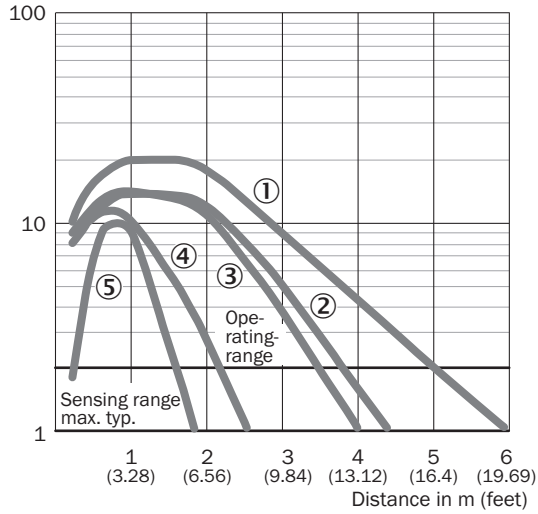


接线图 CD-045



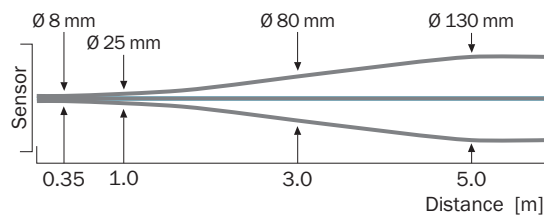
特征曲线 GL6

Operating reserve

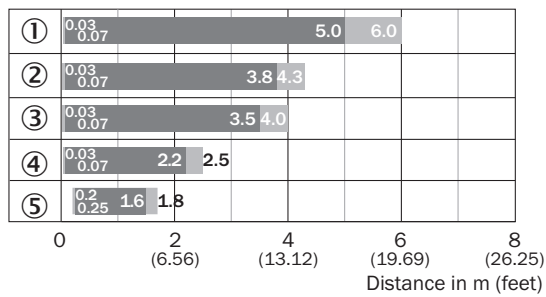


- ① 反射器 PL80A
- ② 反射器 PL40A
- ③ 反光板 P250
- ④ 反光板 PL20A
- ⑤ 反光膜 REF-IRF-56

光点尺寸 GL6, GL6G



触发感应距离图表 GL6, GL6G



■ Sensing range ■ Sensing range max.

- ① 反射器 PL80A
- ② 反射器 PL40A
- ③ 反光板 P250
- ④ 反光板 PL20A
- ⑤ 反光膜 REF-IRF-56

更多信息以及合适的配件、应用示例和 CAD 尺寸模型、操作指南和软件等下载，请访问 www.sick.com/1068970



SICK 概览

SICK 是一家全球领先的科技企业，专注于工业自动化领域的智能传感器解决方案和集成式解决方案。我们树立了全球技术标杆，能够显著提升物流与生产过程中工业过程的效率、安全性与可持续性。

SICK 将传感器智能化、行业洞察力以及专业高效的咨询服务深度融合。我们为可扩展且定制化的自动化解决方案提供了坚实基础，并在整个价值链中积极创造附加值。我们与客户建立的紧密伙伴关系不仅仅是一句承诺：我们将携手提升生产效率、提高产品质量、保障健康与安全，实现可持续的未来。这一切都建立在共情与信任的基础上。

自 1946 年成立以来，SICK 便怀揣着热情与开拓精神，致力于开发创新技术。凭借覆盖约 40 个国家的全球市场网络渠道，SICK 业务遍布世界各地，始终贴近客户。SICK 公司总部位于德国弗赖堡附近的瓦尔德基尔希。我们深刻理解本地客户和全球客户的多样化需求，并将其转化为量身定制的解决方案，从而为客户创造价值。